

CVFV

Vertikální odstředivá članková čerpadla

Použití

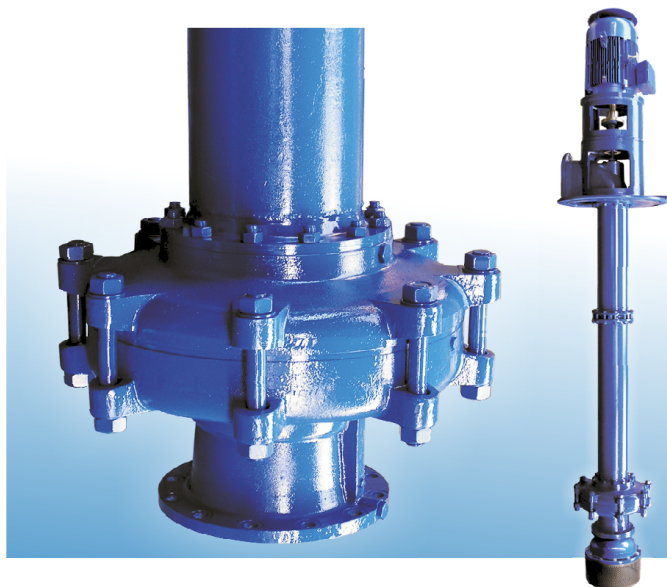
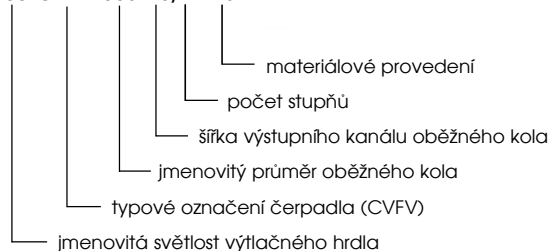
- pro vodárenské účely, čerpání ze studní
- průmyslové zásobování užitkovou vodou
- pomocné technologické účely
- čerpání kondenzátů, chladících vod atd.

Pracovní podmínky

- čerpání pitné a užitkové vody
- obsah 5g nečistot na 1 litr vody o max. zrnitosti 0,5 mm
- teplota média do +60 °C
- pH 6-11

Označení

200-CVFV-305-40/2 - LU



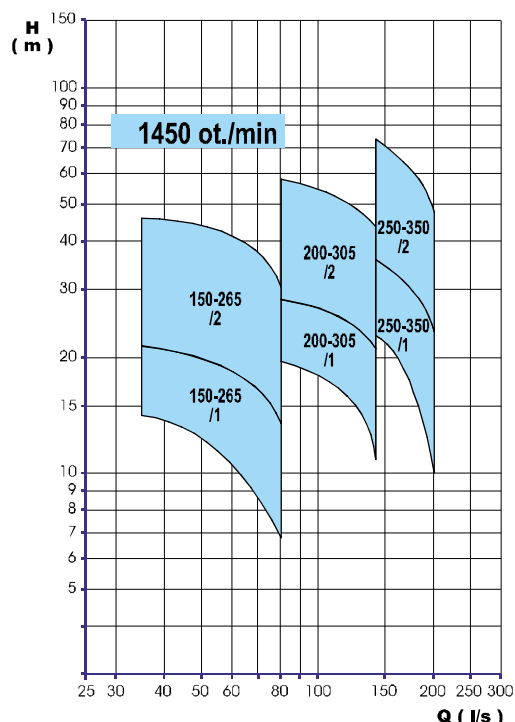
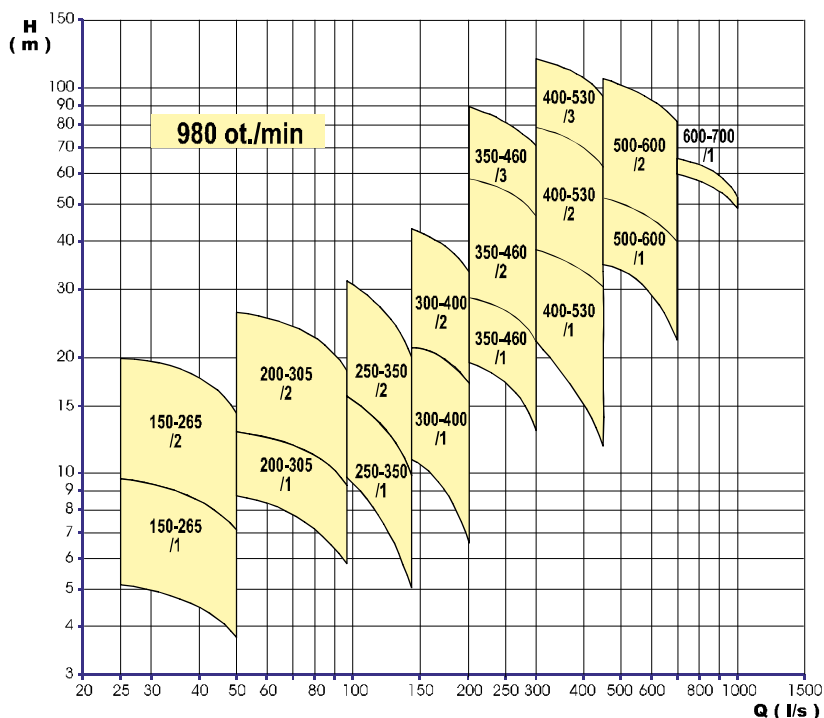
CVFV

Materiálové provedení

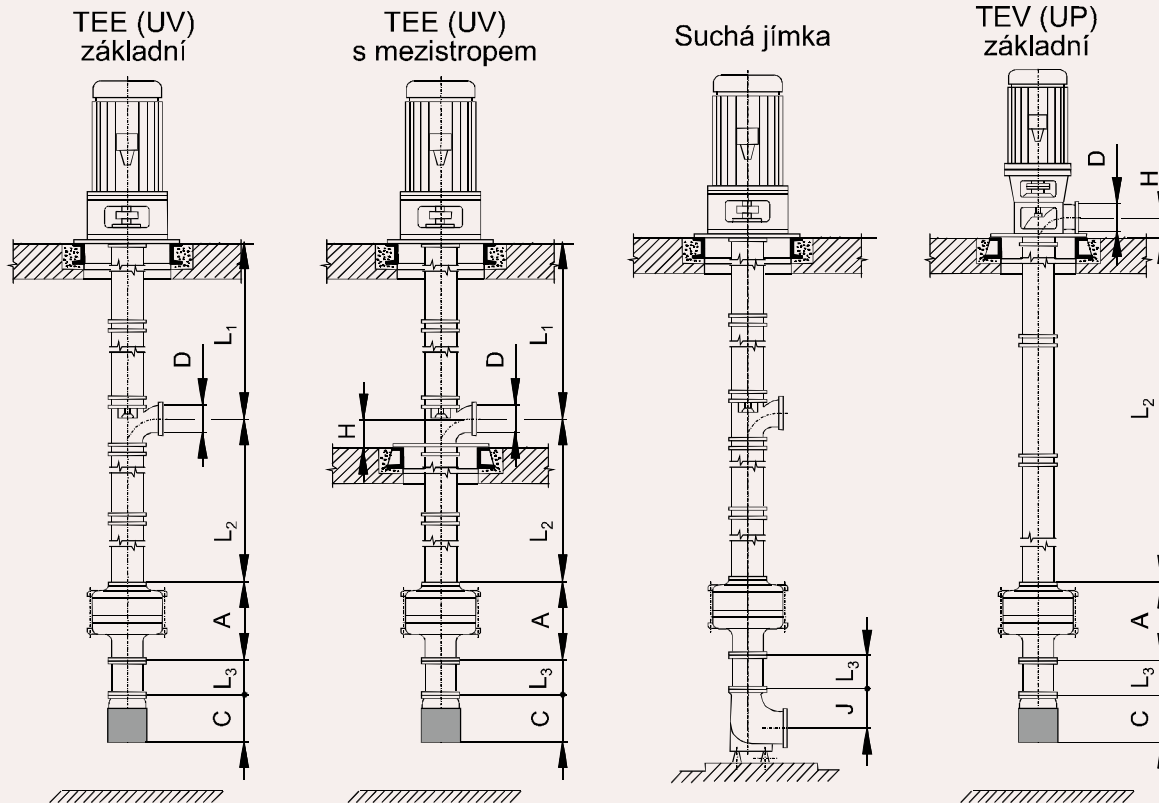
Název součástí	LN	LU
sací těleso	EN-GJL-250	EN-GJL-250
těleso članku	EN-GJL-250	EN-GJL-250
výtlačné těleso	EN-GJL-250	EN-GJL-250
převaděč	EN-GJL-250	EN-GJL-250
rozdávací kolo	EN-GJL-250	EN-GJL-250
oběžné kolo	EN-GJL-200	42 2906
těsnící kruh	EN-GJL-200	3346-HM
hřídel	1.0503	1.0503

Pracovní oblast

Velikost čerpadla	Otáčky (min ⁻¹)	Průtok Q (l/s)	Dopravní výška H (m)	Teplota max (°C)
od 150-CVFV-265 do 600-CVFV-700	980 až 1450	od 52 do 800	od 9 do 89	60



Základní rozměry



Velikost	Počet stupňů	DN	Rozměry čerpadla						
			A	L1 _{min/max}	L2 _{min/max}	L3 _{min/max}	H	C	J
150-CVFV-265	1	150	376	1185/4685	1220/13220	250/2000	250	450	220
	2	150	552	1185/4685	1220/13220	250/2000	250	450	220
200-CVFV-305	1	200	418	1185/4685	1255/13255	250/2000	290	450	220
	2	200	622	1185/4685	1255/13255	250/2000	290	450	220
250-CVFV-350	1	250	458	1235/4735	1300/13300	250/2000	340	500	250
	2	250	691	1235/4735	1300/13300	250/2000	340	500	250
300-CVFV-400	1	300	543	1285/4785	1355/13355	250/2000	400	670	370
	2	300	808	1285/4785	1355/13355	250/2000	400	670	370
350-CVFV-460	1	350	640	1280/4780	1350/13350	250/2000	400	670	350
	2	350	945	1280/4780	1350/13350	250/2000	400	670	350
	3	350	1250	1280/4780	1350/13350	250/2000	400	670	350
400-CVFV-530	1	400	735	1280/4780	1400/13400	250/2000	460	754	450
	2	400	1085	1280/4780	1400/13400	250/2000	460	754	450
	3	400	1435	1280/4780	1400/13400	250/2000	460	754	450
500-CVFV-600	1	500	630	1310/4810	1440/13440	250/2000	500	754	450
	2	500	1228	1310/4810	1440/13440	250/2000	500	754	450
600-CVFV-700	1	600	860	1400/4900	1560/13560	250/2000	640	870	580
	2	600	1313	1400/4900	1560/13560	250/2000	640	870	580

Provedení ucpávek

- měkká šňůrová ucpávka nezahlcená

Provedení pohonu

- pohon přírubovým elektromotorem
- hnací síla se přenáší pomocí pružné spojky

Řez

